

令和6年3月 最新版

身近な事業所だから安心・安全！
地域とともに商工会建設部会

甲斐
かいてき

甲斐市商工会

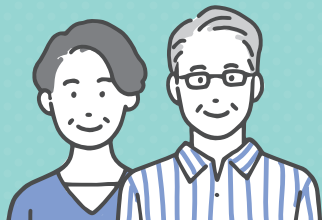
住まいの

Comfortable House Supporting Team

応援団



地元の業者さん
だから安心して
任せられます！



信頼ある甲斐市商工会の加盟店が
「かいてき住まい」づくりを応援します。
住宅リフォームから新築施工まで、
あらゆる住まいの相談にお応えします。

ご相談
内容例

子ども巣立ったので子供部屋を
リフォームしたいです。



50代男性

孫も生まれ新しい環境で生活を
したいのでハウスクリーニングを
してもらえませんか？



60代女性

長年の夢だった庭をきれいに
植栽したいのですが相談に
のってもらえますか？



70代男性

台風で雨樋がこわれました。
修理してもらえませんか？



70代女性

施工までの
流れ

お客様



相談・注文依頼

商
工
会



見積り・工事施工
支払い

相談・注文伝達

施工報告等



加盟事業者

新築・
増改築工事

新築、増改築、
ソーラー、耐震工事、
屋根、雨樋、
サッシ・雨漏り工事等

外壁工事

外壁リニューアル、
壁工事、
外壁洗浄等

内装
インテリア工事

床、天井工事、畳の張り替え、
襖・障子、網戸の張り替え、
ブラインド・ガラス・カーテン、
建具製作・補修、
家具製作・補修等

造園・外構
(エクステリア)工事

造園・植栽、
門・塀、墓石・庭石
物置・車庫、フェンス、
整地・舗装・看板製作等

水廻り工事

上下水道・給排水、
パイプクリーニング
さく井(井戸)
水道管洗浄等

電気全般工事

電気配線、エアコン・空調
エアコンクリーニング、
防犯カメラ設置、
LED販売、テレビ等設置等

快適な
住環境整備

ハウスクリーニング、
害虫・害獣駆除
消臭・カビ防止、
白アリ調査
スベリ止め加工等

● 介護保険の住宅改修

■ 対象となる工事

・手すりの取り付け・段差の解消・滑りにくい床材、移動しやすい床材への変更・開き戸から引き戸等への扉の取り替え・和式便器から洋式便器へ取り替え・その他これらの工事に付帯して必要となる工事
◎保険給付の対象になるかをケアマネジャーや市にご相談ください。◎工事を始める前に、市に申請(事前申請)をして承認を受ける必要があります。

■ 住宅改修費の支給限度額

要介護状態区分に関わらず住宅改修費の上限20万円までが支給対象となり、そのうち自己負担は1割または3割(一定以上の所得がある方)です。
※上限額を超える額は利用者負担になります。※1回の工事で20万円に満たない場合は、何回かに分けて使うこともできます。※引越した場合は要介護度が著しく重くなった場合は、再度支給を受けることができます。

■ 介護保険適用の要件

・甲斐市の介護保険被保険者であること。・要介護・要支援認定を受けていて、着工日と完成日が認定有効期間内であること。・実際に居住している被保険者証に記載された住所の住宅の改修であること。・ご本人が在宅であること。(入所、入院していないこと)

■ 問合せ先:長寿推進課 055(278)1693



● 危険なブロック塀等の撤去補助制度 地震等で倒壊の危険性があるブロック塀等の撤去費用の一部を補助します。

■ 補助対象

公道に面した敷地の境界に設置されているもので次に該当する塀等
◎種類 コンクリートブロック、レンガ、石材等の組構造の塀(門柱含む)◎高さ 道路面または敷地地盤面からの高さが1メートルを超えるもの、国の点検基準により危険性が認められたもの。

■ 注意事項

・撤去前に市職員による立会いが必要です。・すでに完了しているもの、立会い前に撤去した工事は補助対象外です。・塀等の撤去後に新たに安全なブロック塀やフェンス等を設置する場合の費用は補助対象外です。

※補助金額及び申請手順等、詳しくは市ウェブサイトをご確認ください。

■ 問合せ先:建設課 055(278)1668



その他のお困りごと、お気軽に『甲斐市商工会』にご相談ください。



甲斐市商工会 TEL:055-276-2385



住所:甲斐市篠原2710-1 FAX:055-279-0187 http://kai-shokokai.jp/sumai/

甲斐市商工会 住まい 検索