

地域の元気を私達の活動から！

商工会だより

No. **37**
2021.6

●発行所/甲斐市商工会 ●発行人/会長 中村 己喜雄

TOPICS

元気甲斐商品券販売所一覧……………P2 補助金関連のご案内……………P2
グリーン・ゾーン認証の追加的対策……………P3 源泉所得税個別指導会のご案内……………P4

令和3年度は、新型コロナウイルス感染症に対応した緊急的対策の継続と、個々の事業者への伴走型支援を中心に事業承継、販路拡大、デジタル化への対応、企業の再生等、会員事業所等に対し総合的な支援をしていく。

昨年年度は、新型コロナウイルスが全世界に激震をもたらした一年であった。商工会では従来の創業・事業承継、税務支援等に加え、政府が講じたコロナ対策支援の実行にあたっては、融資の斡旋をはじめ各種給付金の申請支援、雇用対策など、感染症の影響を受ける事業所への切れ間ない支援を実施した。また、機動的・効率的な事業展開を図るべく目標を具体化した新たな第3次中期計画を策定した。



第17回
通常総代会

**感染症に対応した緊急的な
対策の継続と持続的発展に
向けた伴走型支援の展開**

『元気甲斐プレミアム付商品券』 6月24日(木)～販売開始！ (販売所は2ページに掲載)

商品券の概要

13,000円分の商品券を、10,000円で販売(1冊1,000円券×13枚)
・小規模の取扱店でのみ使用できる「小規模店専用券」×3枚
・すべての取扱店で使用できる「全店共通券」×10枚

購入方法

現金のみ

商品券の販売について

販売開始：令和3年6月24日(木)～
1人2冊まで購入可能(完売次第終了)
※7月1日(木)以降、残数があれば更に1人18冊まで購入可能

購入対象者

甲斐市民または市内の事業所に在勤する者

商品券の使用可能期間

令和3年7月1日(木)～
令和3年12月31日(金)

使用可能店舗

商品券の種類によって、使える取扱店が異なるのでご注意ください！
甲斐市役所ホームページで公開中。



会員事業所の皆様へ
商品券取扱店の募集は**継続中!**
(詳細は市役所ウェブサイト)

問合せ・申請は、甲斐市役所 商工観光課へ

令和3年度の重点項目

- 1 多様で活力ある会員企業を応援する伴走型支援と地域活性化策の充実
- 2 地域ブランドの創出・育成による地域商工業の活性化支援
- 3 会員企業の危機管理体制整備の支援強化
- 4 企業支援を支える組織・財政等運営基盤の強化

(詳細は7月発行予定のダイジェスト版をご覧ください。)

新役員の紹介

(敬称略・順不同)

令和3年5月27日開催の第17回通常総代会において、任期満了により下記のとおり新役員が選出されましたのでご紹介いたします。なお、任期は3年間で商工会の事業運営にご尽力いただくことになります。よろしくお願ひ申し上げます。



商品券販売所一覧

新型コロナウイルス感染症対策として、1つの場所に集中し密となることを防ぐため、23か所での販売。(完売次第終了)

地区	事業所名	支店名	販売時間	定休日
竜王地区	甲斐市商工会(6/26.27と7/3.4も販売)		8:30~17:15	土日・祝日
	甲府信用金庫	竜王南支店	9:00~15:00	土日・祝日
	山梨信用金庫	玉幡支店	9:00~15:00	土日・祝日
	山梨信用金庫	徳行支店	9:00~15:00	土日・祝日
	山梨県民信用組合	竜南支店	9:00~15:00	土日・祝日
	JA山梨みらい	竜王支店	8:45~15:00	土日・祝日
	JA山梨みらい	玉幡支店	8:45~15:00	土日・祝日
	御菓子司 松寿堂		12:00~17:00	日曜日
	時豊堂金丸時計店		8:00~19:00	日曜日
敷島地区	甲府信用金庫	甲斐支店	9:00~15:00	土日・祝日
	山梨信用金庫	敷島支店	9:00~15:00	土日・祝日
	山梨県民信用組合	敷島支店	9:00~15:00	土日・祝日
	JA山梨みらい	敷島支店	8:45~15:00	土日・祝日
	マミーショップしみず		9:00~19:00	日曜日
	総合食品とみや		8:30~18:30	水曜日
	明治堂志村薬局		9:00~19:00※1	日・祝日
ミートプラザよだ		10:00~19:00※2	日・祝日	
双葉地区	ダイトースターレーン双葉		10:00~19:00	年中無休
	双葉農の駅		9:00~17:00	火曜日
	若月商店		10:00~19:00	水・日曜日

※1 土曜日は~15:00
 ※2 土曜日は~18:30

市役所

販売場所	販売日程	販売時間
竜王庁舎 本館1階ロビー	6月24日(木)~7月4日(日) ※販売期間中は土日も販売	9:00~16:00
敷島庁舎 会議室	6月24日(木)~6月30日(水) ※土日除く	9:00~16:00
双葉庁舎 会議室	6月24日(木)~6月30日(水) ※土日除く	9:00~16:00

7/5(月)以降は残数があつた場合、商工観光課窓口で販売(平日のみ)



現在公募中又は公募予定の 補助金関連のご案内

	補助金名	補助率・補助金額
1	小規模事業者持続化補助金【一般型】	2/3 上限 50 万円
2	やまなしイノベーション創出事業費補助金【経営計画】	1/2 上限 50 万円
3	小規模事業者持続化補助金【低感染リスク型ビジネス枠】 (電子申請のみ)	3/4 上限 100 万円
4	事業再構築補助金(電子申請のみ)	2/3 100 万~6,000 万円

*詳しくは 甲斐市商工会へお問い合わせください。

商工会
活用事例

事業承継は早めの準備を！

甲斐北原石材店
北原大助さん

● 甲斐北原石材店は、昭和47年7月に創業し、今年49年目を迎える墓石販売を主力とする石材店です。令和2年12月に父親の北原一元から私に事業承継を実施しました。

事業承継を意識したきっかけ

私は大学時代にCAD(コンピュータ支援設計)について学び、卒業後、父親が経営する石材店に就職しました。父親からは、石材切削機等の機械の動かし方、また、現場作業やお客様との接し方までを時には厳しい指導のもとで学んできました。



石材荷下ろし作業の様子

相談を終えての感想・決意

● そこで身近な商工会に相談し、事業承継相談制度を活用しました。指導員や専門家講師からのアドバイスは、とても分かりやすく、事業承継を進めていく上で大変に参考になりました。また、商工会青年部の諸先輩方に貴重なアドバイスを頂いたり、顧問税理士にも大変なご尽力を頂きました。

● 自分一人では解決できないことも、商工会などに相談し、アドバイスを受けることで一つ一つ課題を乗り越えることができました。

● 事業承継については早い段階からの準備が必要だと強く実感しました。まだまだ経営者としては未熟ですが、創業100年を目指し、自己研鑽を重ね、真摯な姿勢で仕事に取り組んでいきたいと考えています。

商工会の事業承継相談制度を活用

● 事業承継を進めていくに当たって、取引先やノウハウなどのほかに、事業用資産である不動産や商品在庫等を受継ぐ必要があり、税金等を総合的に検討した上で進めていく必要があると分かりました。



創業者の北原一元さんと
後継者の北原大助さん

グリーン・ゾーン認証の
追加的対策について(認証施設)

すぐに実施していただきたい対策

①全施設対象

- ・ 利用者の入替時におけるトイレのドアノブなどの清拭消毒の徹底
- ・ トイレの入り口付近への消毒液の設置

②飲食スペースのある施設

- ・ 利用者に対して氏名・連絡先等を記入するように要請
- ・ 滞在時間を90分程度に変更

経過措置期間(7/31)内までに実施していただきたい対策

- ・ 席の近くに手指消毒用のアルコールを設置
- ・ 十字パーテーション等の設置
- ・ 二酸化炭素濃度測定器を設置 他
- ・ HEPAフィルタ搭載の空気清浄機の設置

※新たな対策に対応した機器購入等を行う施設に対し
支援金制度があります。

タイプ1: 上限30万円(対象経費の全額)

タイプ2: 上限60万円(対象経費の3/4)

いずれか一方を選択



やまなしグリーン・ゾーン
認証施設



詳しくは [やまなしグリーン・ゾーン構想](#) 🔍 検索

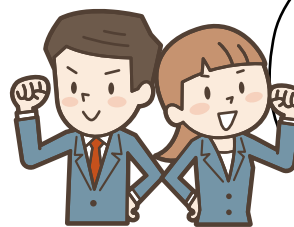
あなたの会社は地震や台風で被害に遭った時、何日で復旧できますか。想像してみてください！自然災害の多い今だから、準備をしましょう！

最近ニュースや新聞で「事業継続力強化計画」や「BCP」って言葉を聞いたことがありませんか？

災害が発生した時に、どれだけ通常と同じように事業を継続することが出来るか、事前に計画を作成しておくことで「いざ」と言う時に慌てません。



復旧に何日も何ヶ月も時間がかかると、自社だけでなく従業員の生活や取引先との継続も破綻します。



そうならない為に事前に計画を文面化し情報を共有し、見える化する計画を作りませんか。作成には商工会でもお手伝いいたします。

新会員ご紹介 (令和2年11月26日～令和3年4月27日加入) 順不同・敬称略

事業所名	代表者名	業 種	事業所名	代表者名	業 種
(株)深沢ステンレス工業	深澤 壽實	板金工事業	鈴木電気	鈴木 辰夫	電気工事業
(株)コンクエイト エイトバウム	中島 克仁	菓子製造小売業	ALK カンパニー	山坂 賢太	プロパンガス配送業
Salon.de.Earth.M	横森満理子	美容業	ヒテラ創建	花輪 裕人	建築工事業
千草食堂	中込 貞美	飲食業	(株)中山興業	中山 光英	建設業
(株)まど屋	飯島 一仁	ガラス工事業	US 教育センター	滝本 長雄	学習塾

事業所名	代表者名	業 種	事業所名	代表者名	業 種
金子工務所	金子 良智	建設業	長沼総合建設	長沼 直喜	建設業
agile	田村 優佳	給排水設備工事業	むらまつ設備	村松 博人	設備工事業
(株)ノザワ食品工業	種田 成仁	漬物製造小売業	Y's renovation	五味 大和	水道工事業
美光サービス	中込 利昭	建築物清掃業			

事業所名	代表者名	業 種	事業所名	代表者名	業 種
	早川 良広	不動産賃貸業		羽田 豊	売電業
RAPLink	杉本 真人	塗装工事業		羽田めぐみ	売電業
recipe of beaute chokon * fuu	清田美代子	美容業	カーショップ響	小宮山博昭	中古自動車小売業
合同会社和泉屋	天野 幸	エステティック業			

事業所名	代表者名	業 種	事業所名	代表者名	業 種
鈴木総合事務所	鈴木 信貴	コンサルティング業			

大好評! 無料! **帳簿のつけ方・まとめ方相談会** 

昨年度好評につき、令和3年度も開催します! (完全予約制・無料) ※詳細はチラシ参照
 開催予定日: 7月26日、8月18日、9月14日、10月13日、11月24日、12月7日、12月22日の計7日間 (各日8名)

源泉所得税個別指導会のお知らせ


令和3年1月～6月の源泉所得税個別指導会を下記のとおり行います。

開催期間 7月1日(木)～9日(金) (土日は除く)
受付時間 午前9時～11時30分
 午後1時～4時(最終日は午前中まで)
開催場所 甲斐市商工会館
持ち物 一人別源泉徴収簿または支払賃金の分かるもの、納付書

※予約制ではありません。
 ※混雑時はお待たせ頂くことがございますので予めご了承ください。

商工会職員募集案内

募集職種 1. 経営指導員 2. 経営支援員
勤務地 県内の商工会(23か所)又は山梨県商工会連合会
採用予定人員 各職種とも若干名
受験資格 山梨県商工会連合会のホームページをご確認ください。
採用予定日 令和4年4月1日
募集期間 令和3年6月1日(火)～8月25日(水)
申込み・問合せ 山梨県商工会連合会 総務課
 電話055-235-2115
<http://www.shokokai-yamanashi.or.jp/>



編集後記

「新型コロナウイルス」による感染も、終息するどころか型を変え、不安に揺れる生活を余儀なくされています。ビジネスに於いても、従来の常識が変わる今だからこそすべきことは何かを考え行動する時ではないでしょうか。本誌やホームページなど商工会からの情報を見逃さず、有効活用できるサポートなどについて積極的に相談し、この困難な状況を力に変えるべく共に踏ん張って行きましょう。

編集委員長
青柳 昇

広報編集委員の紹介

委員長	青柳 昇	青柳印刷(株)	(飲食・サービス部会)
委員	相川 啓太	相川写真事務所	(青年部)
//	長谷部紀子	(株)たけまる	(女性部)
//	北原 大助	甲斐北原石材店	(工業部会)
//	渡邊 慎助	渡辺建設興業(株)	(建設部会)
//	金丸 豊富	時豊堂金丸時計店	(商業部会)
//	松本みゆき	(有)松本商事エー・エム観光	(観光部会)